



AIDA データアナリティクスシステム Ai CARE サービス開始について

アイダエンジニアリング株式会社（代表取締役社長：鈴木 利彦／以下アイダ）は、お客様のさらなる DX 化をサポートするため、従来の「機械情報管理システム Ai CARE」を大きく進化させ、新たに「AIDA データアナリティクスシステム Ai CARE」としてサービスを開始いたします。



■ 開発の背景

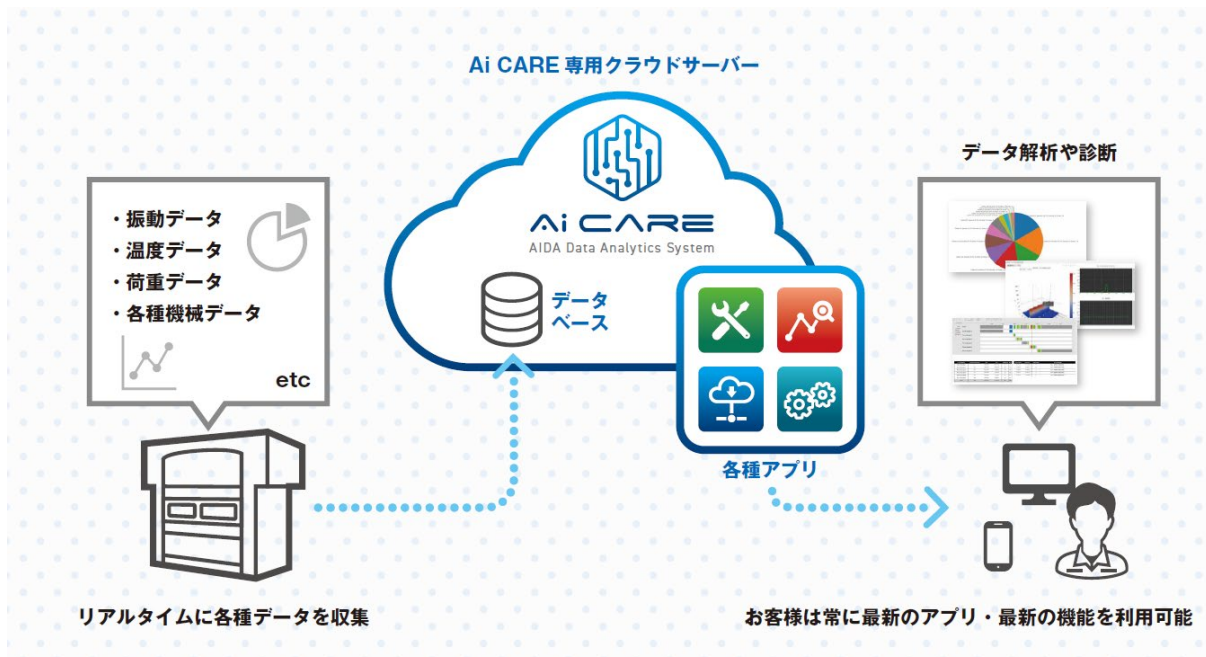
IoT 技術の発達により、ものづくりの現場においても様々なデータの見える化が進んできました。一方で、そのデータを見てどう判断すべきか、という点においては、まだ利用者に委ねられている部分が多く残ります。

「AIDA データアナリティクスシステム Ai CARE」の最大の特長は、クラウド上に蓄積されたデータを「見える化」するだけでなく、アイダが長年にわたり蓄積したノウハウと最新の AI 技術によって、それらのデータの「分析」を行うことです。

分析した結果、浮かび上がってきた意味のあるパターンやトレンドは、わかりやすく視覚化・言語化された情報として提供され、熟練者でなくても最短距離で適切なアクションにたどり着けるようサポートいたします。

■ システム概要

プレス機械や周辺装置に取り付けられたセンサーからリアルタイムで収集された各種データは、インターネット回線を利用してアイダ専用クラウドサーバーに伝送され、一元的に管理されます。蓄積されたデータは、AIDA データアナリティクスシステムの AI などの機能を持った各種アプリケーションを介して分析・診断され、ビジネスの意思決定につかえる情報としてご提供します。ご利用期間中は、アイダにより定期的にアプリがアップデートされ、お客様は常に最新のアプリ・最新の機能をご利用いただけます。



■ サービスの特長

① 収集したデータをアプリが独自に分析し、可視化します。

- ・AIDA 荷重監視アプリにより、収集した荷重データから金型設計時の荷重作用点と実際の荷重作用点の相違を一目で確認することができます。
- ・金型寿命監視アプリにより、金型に関連したデータを分析し、金型のコンディションを常に監視します。また、金型寿命の予測も行うことができるため、タイムリーに金型のメンテナンスを行う事が可能です。

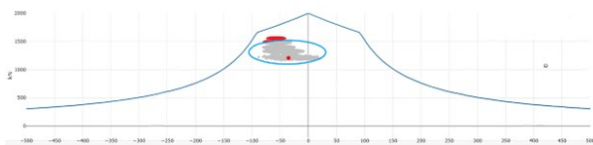
② AI 故障予兆検知アプリ(健全モニター)によってお客様の目的に合わせた検知システムの構築が可能です。

人間では気付きにくい微細な変化を AI が検知し、早期に故障の予兆を捉えることが出来ます。正常運転時モデルに対し差異が発生すると、アラートを出して故障の予兆をお知らせします。

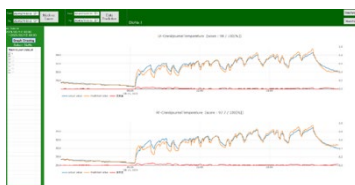
③ 生成 AI チャットアプリ(Ai CARE Chat)と対話しながら業務課題解決のための情報収集を行うことが出来ます。

機械の操作方法や復旧方法、さらには加工方法等これまでアイダが蓄積してきた技術的な知見に関することまで、知りたい情報について生成 AI が回答します。

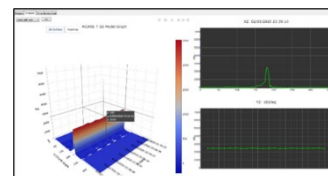
④日々の生産管理を支える基本的な情報管理機能(成形・稼働・保全)も、引き続き充実しています。



荷重監視(単発加工用)



AI 故障予兆検知



成形品質情報

※弊社ホームページに特設ページを掲載中です。 <https://www.aida.co.jp/dx/>

■ サービスの概要

製品名	主な内容	価格	提供開始日
Ai CARE-HS サブスクリプションライセンス	高速プレス機標準仕様 (MSPのみ)	標準装備 2年間ライセンス付き	2024年4月受注分 より
Ai CARE-UL サブスクリプションライセンス	精密プレス機標準仕様 (ULのみ)	標準装備 2年間ライセンス付き	2024年7月受注分 より(予定)
Ai CARE-C サブスクリプションライセンス	各種プレス仕様 カスタマイズ仕様	個別見積	2024年4月受注分 より

※従来の Ai CARE-T をお使いの方はそのままご利用いただけます。

Ai CARE-C に変更をご希望のお客様は弊社へご相談ください。

※一部使用できない地域、その他制約事項がありますので弊社にご確認ください。

※導入時のトレーニング及び技術支援サービスも承ります。(お見積もりいたします)

※本情報は予告なしに変更される可能性があります。あらかじめご了承ください。

<この件に関するお問い合わせ先>

アイダエンジニアリング株式会社 営業本部 販促管理部 (担当: 中澤)

TEL 042-772-5271 E-mail ae-sales@aida.co.jp