

**2016年3月期 第3四半期
決算説明資料
(2015年4月～12月)**

AIDA



連結業績ハイライト 《損益概要》



(単位:百万円)	
売上高	
売上原価	
売上総利益	
〈売上総利益率〉	
販売費及び一般管理費	
営業利益	
〈営業利益率〉	
経常利益	
税引前利益	
当期純利益	
換算レート	1USD= 1EUR=

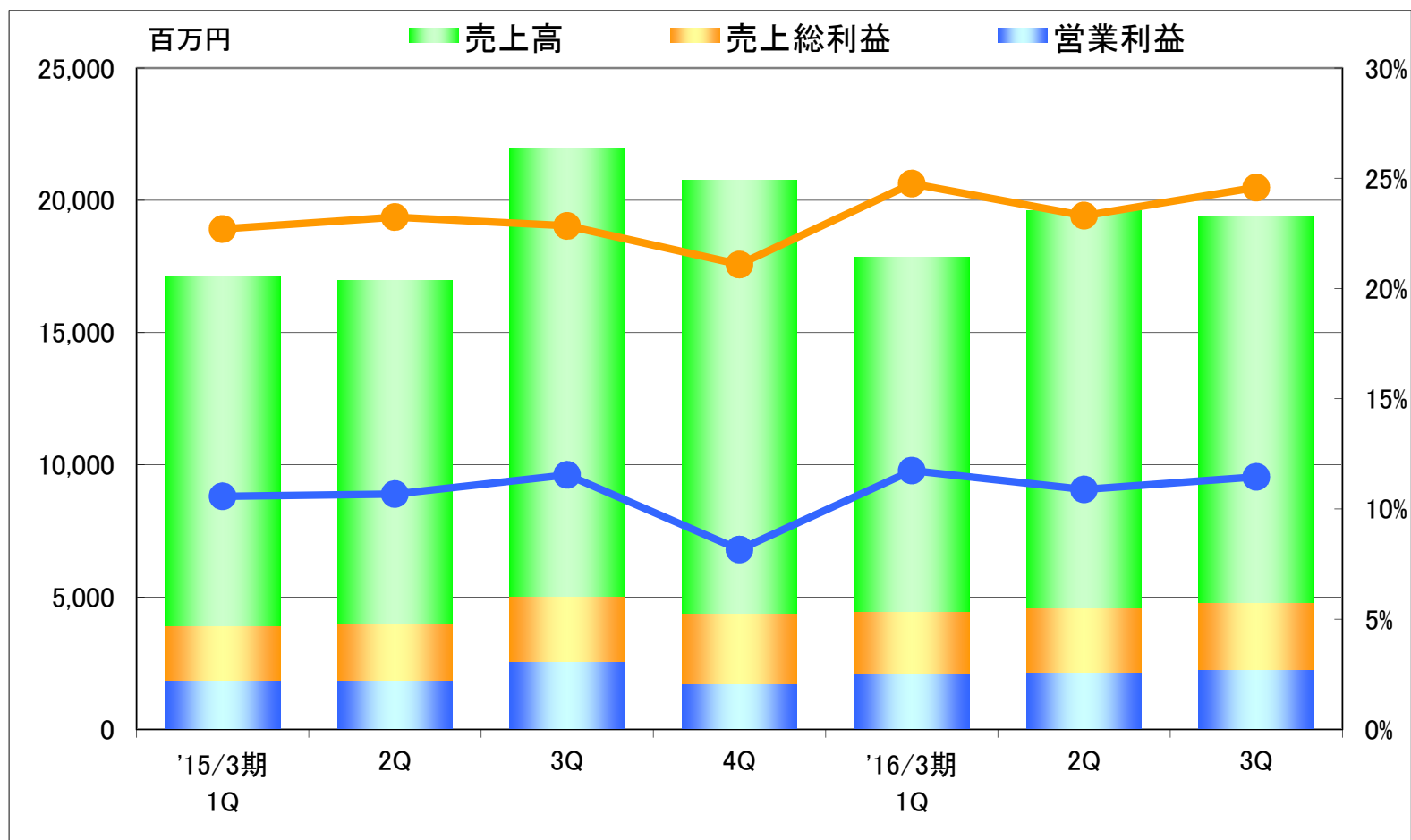
2015年3月期	2016年3月期
3Q累計実績	3Q累計実績
56,114	56,861
43,251	43,100
12,862	13,760
22.9%	24.2%
6,695	7,306
6,166	6,454
11.0%	11.4%
6,490	6,939
6,639	6,926
4,451	4,706
¥106.84	¥121.68
¥140.26	¥134.43

対前年同期増減	
金額	率
747	1.3%
△ 151	△0.3%
898	7.0%
	(+1.3P)
610	9.1%
288	4.7%
	(+0.4P)
449	6.9%
286	4.3%
254	5.7%
¥14.84	13.9%
¥-5.83	-4.2%

前年同期比
増収・増益達成

- 売上高 ⇒ アジアでのプレス機売上が順調に推移し、前年同期比1.3%増加
- 売上総利益 ⇒ 原価低減、円安効果等により前年同期比7.0%増加、利益率1.3ポイント改善
- 営業利益 ⇒ 上記要因等により、前年同期比4.7%、0.4ポイント増加
- 経常利益 ⇒ 為替差益の増加等による営業外収益増加により前年同期比6.9%増加
- 当期利益 ⇒ 上記要因等により前年同期比5.7%増加

四半期別 売上高・売上総利益・営業利益推移



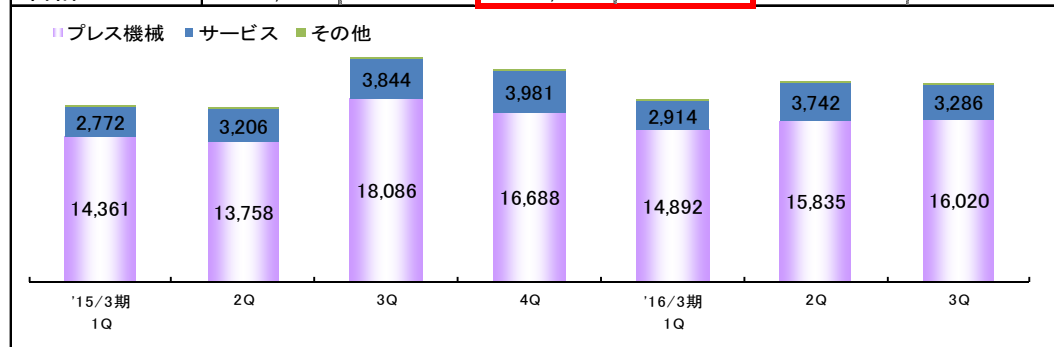
	2015/3期				2016/3期		
	1Q	2Q	3Q	4Q	1Q	2Q	3Q
売上高	17,168	16,995	21,951	20,783	17,857	19,611	19,393
売上総利益	3,897	3,950	5,015	4,384	4,421	4,572	4,767
営業利益	1,815	1,815	2,536	1,697	2,097	2,136	2,221
売上総利益率	22.7%	23.2%	22.8%	21.1%	24.8%	23.3%	24.6%
営業利益率	10.6%	10.7%	11.6%	8.2%	11.7%	10.9%	11.5%

売上高(事業区分別・外部顧客(地域)別・顧客業種別)



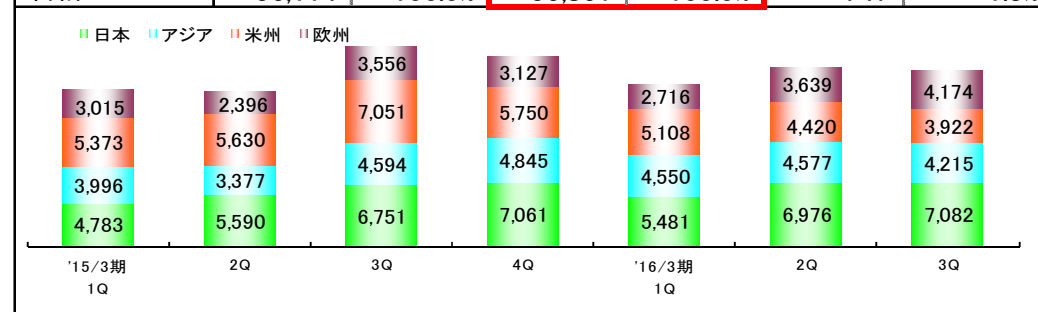
事業区分別 売上高

(百万円)	2015/3期 3Q累計		2016/3期 3Q累計		増 減	
	金額	構成比	金額	構成比	金額	率
プレス機械	46,205	82.3%	46,747	82.2%	541	1.2%
サービス	9,822	17.5%	9,942	17.5%	119	1.2%
その他	85	0.2%	172	0.3%	86	100.4%
合計	56,114	100.0%	56,861	100.0%	747	1.3%



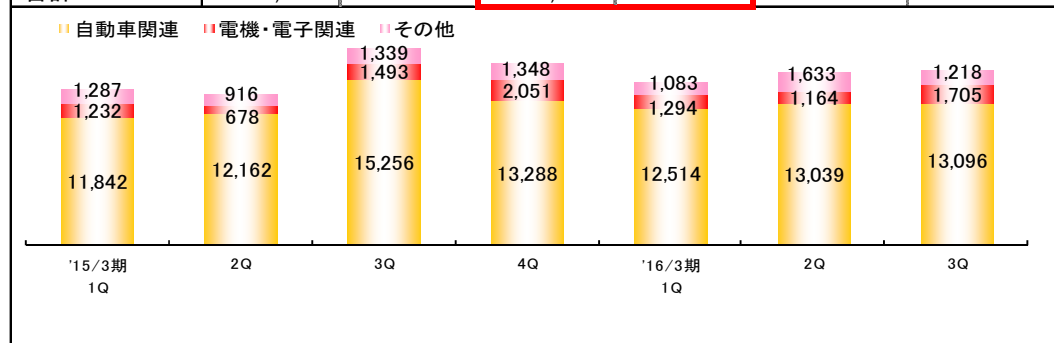
外部顧客(地域)別 売上高

(百万円)	2015/3期 3Q累計		2016/3期 3Q累計		増 減	
	金額	構成比	金額	構成比	金額	率
日本	17,124	30.5%	19,539	34.4%	2,414	14.1%
アジア	11,967	21.3%	13,342	23.5%	1,374	11.5%
米州	18,054	32.2%	13,450	23.7%	△ 4,604	△ 25.5%
欧州	8,967	16.0%	10,529	18.5%	1,562	17.4%
合計	56,114	100.0%	56,861	100.0%	747	1.3%

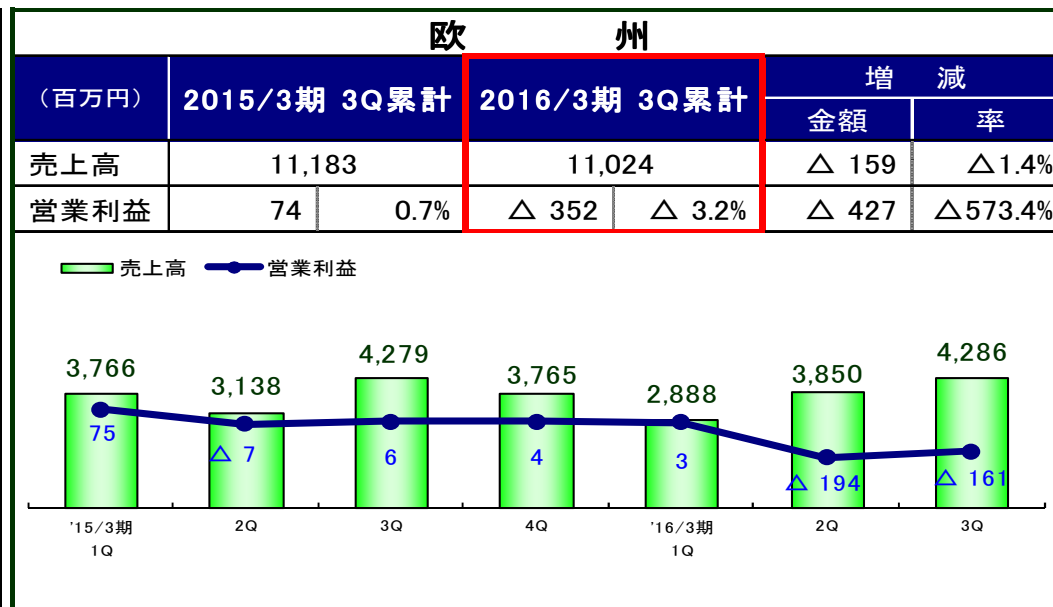
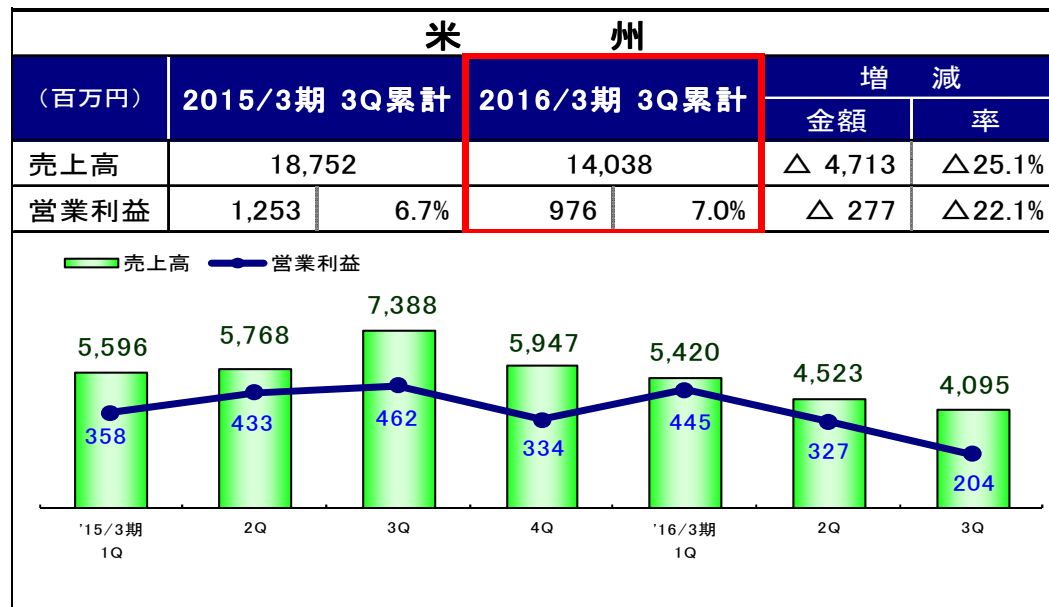
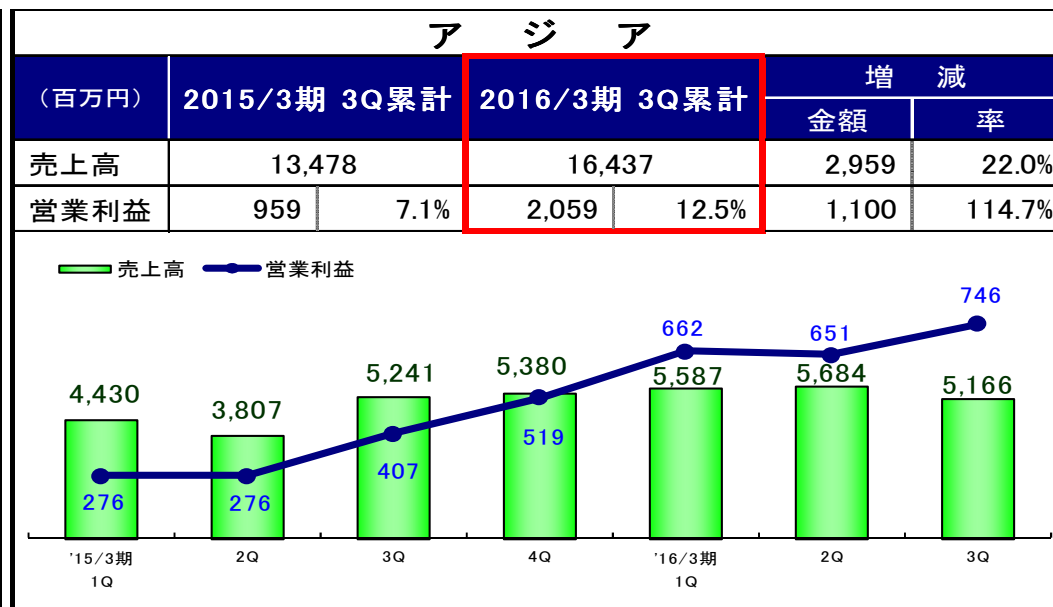
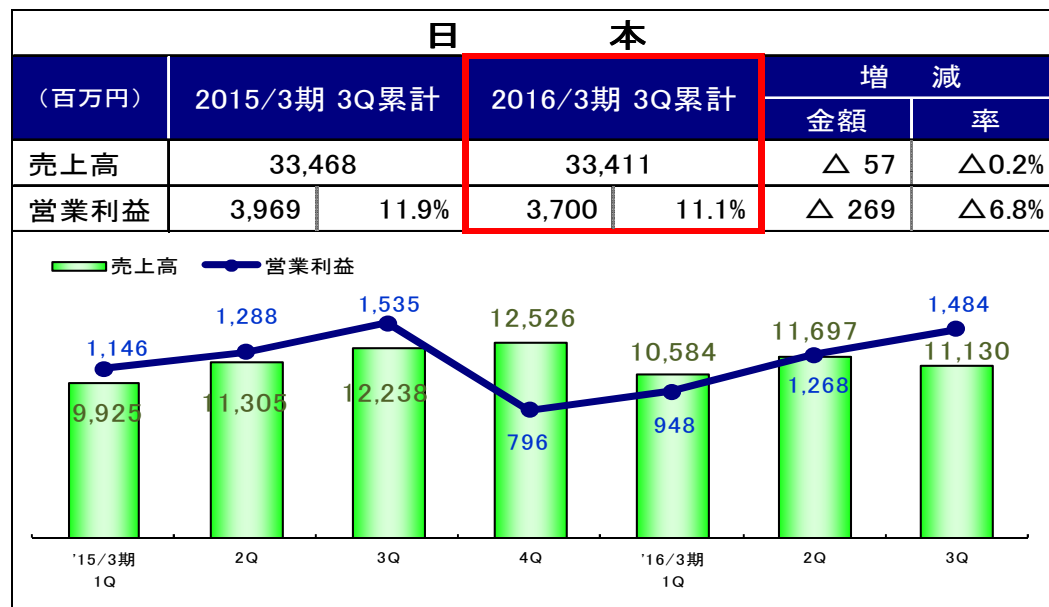


顧客業種別 プレス機械売上高

(百万円)	2015/3期 3Q累計		2016/3期 3Q累計		増 減	
	金額	構成比	金額	構成比	金額	率
自動車関連	39,260	85.0%	38,649	82.7%	△ 611	△ 1.6%
電機・電子関連	3,403	7.4%	4,163	8.9%	759	22.3%
その他	3,542	7.7%	3,934	8.4%	392	11.1%
合計	46,205	100.0%	46,747	100.0%	541	1.2%

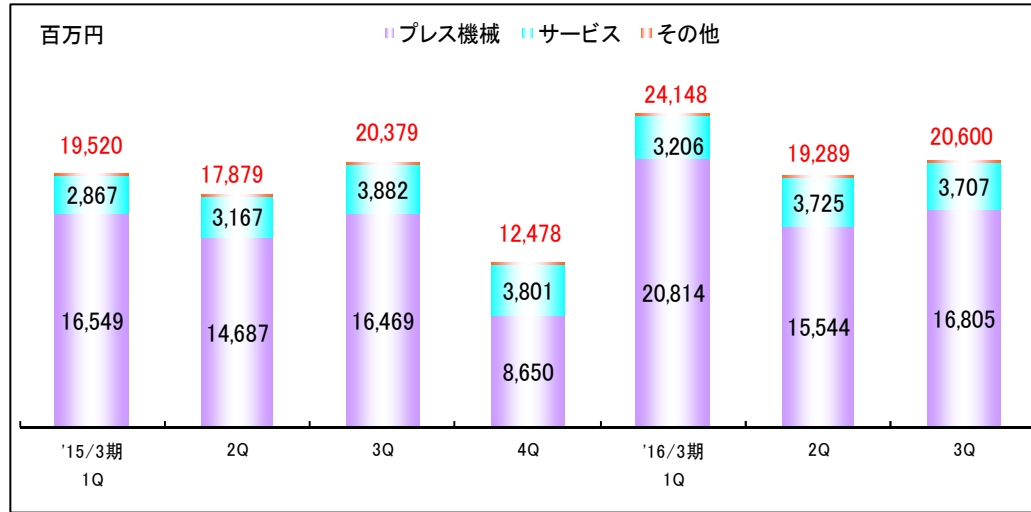


売上高・営業利益(所在地セグメント別)

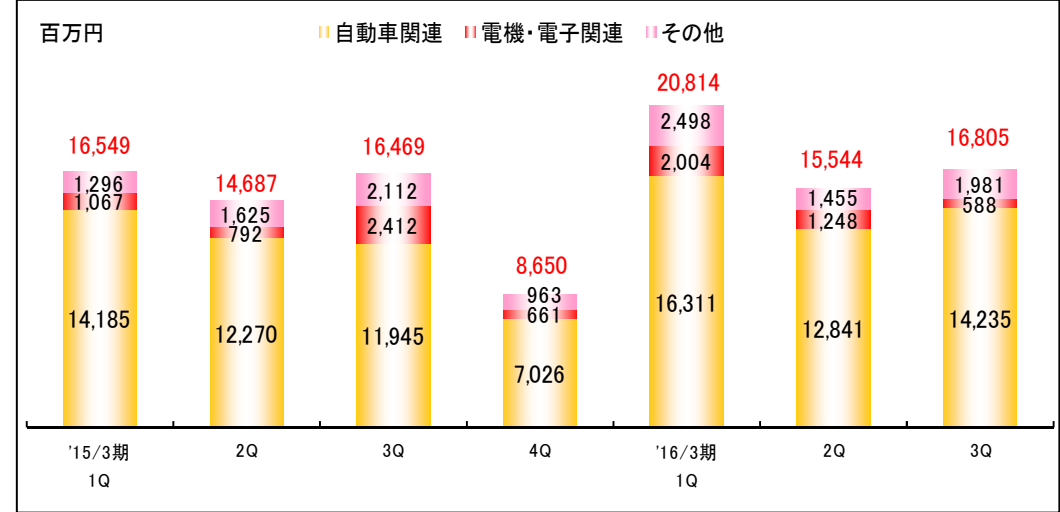


受注高(事業区分別、顧客業種別、所在地別)・受注残高(所在地別) 推移

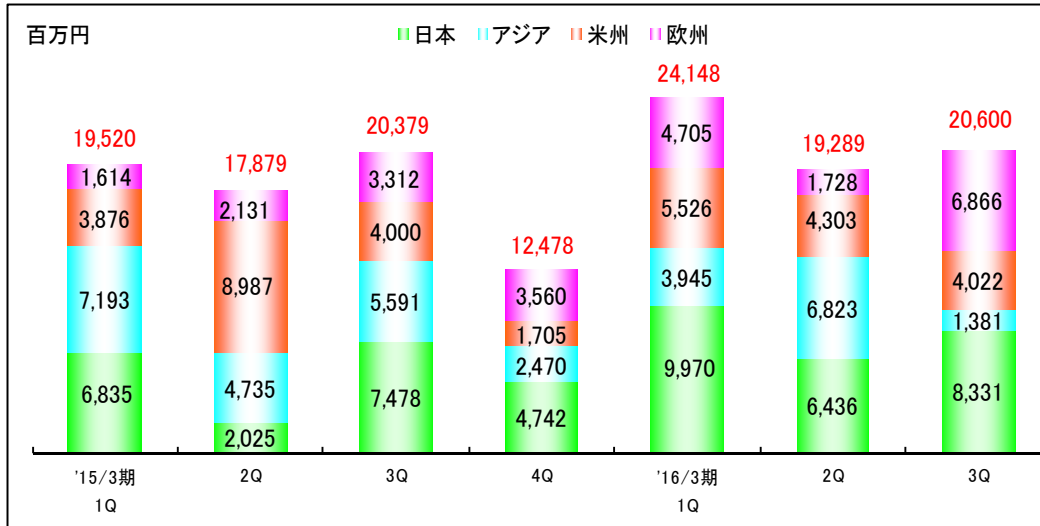
事業区分別 受注高



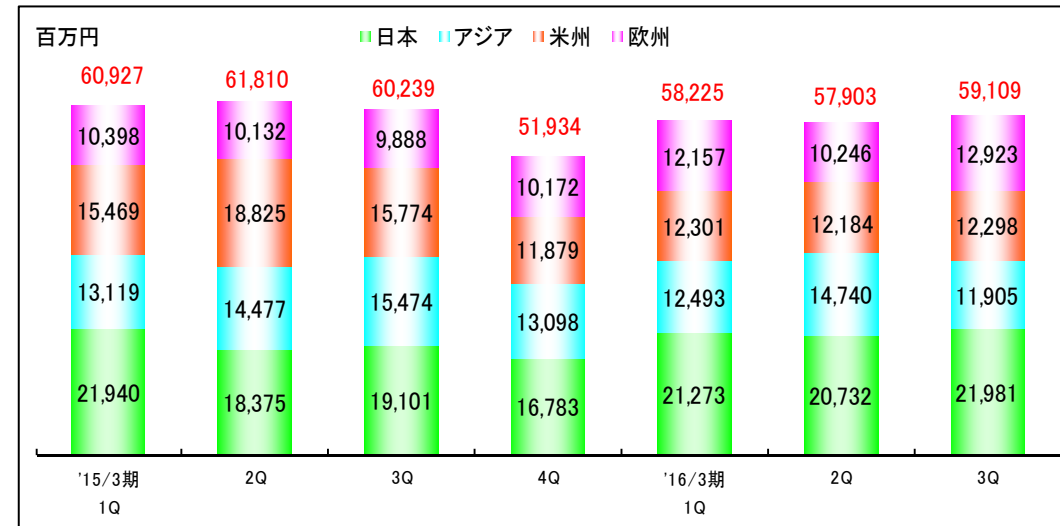
顧客業種別 プレス機械受注高



所在地別 受注高



所在地別 受注残高



受注高(事業区分別、顧客業種別、所在地別)・受注残高(所在地別)



(単位:百万円)		2014年3月期				2015年3月期				2016年3月期		対前年同期			
		3Q累計		通期(期末)		3Q累計		通期(期末)		3Q累計		増減			
		金額	構成比	金額	構成比	金額	構成比	金額	構成比	金額	構成比	金額	率		
受注高	事業区分別	プレス機械	50,135	86.2%	64,807	84.5%	47,705	82.6%	56,355	80.2%	53,163	83.0%	5,457	11.4%	
		顧客業種 内訳	自動車関連	40,473	80.7%	52,053	80.3%	38,400	80.5%	45,426	80.6%	43,387	81.6%	4,987	13.0%
			電機・電子関連	3,436	6.9%	4,390	6.8%	4,271	9.0%	4,932	8.8%	3,840	7.2%	△ 430	△ 10.1%
			その他	6,225	12.4%	8,363	12.9%	5,033	10.6%	5,996	10.6%	5,934	11.2%	900	17.9%
		サービス	7,822	13.5%	11,650	15.2%	9,916	17.2%	13,717	19.5%	10,638	16.6%	721	7.3%	
	その他	176	0.3%	212	0.3%	156	0.3%	183	0.3%	236	0.4%	79	51.1%		
	所在地別	日本	15,442	26.6%	22,961	29.9%	16,338	28.3%	21,080	30.0%	24,737	38.6%	8,398	51.4%	
		アジア	17,439	30.0%	19,052	24.9%	17,519	30.3%	19,989	28.5%	12,149	19.0%	△ 5,370	△ 30.7%	
		米州	15,985	27.5%	20,188	26.3%	16,863	29.2%	18,568	26.4%	13,851	21.6%	△ 3,011	△ 17.9%	
		欧州	9,266	15.9%	14,467	18.9%	7,057	12.2%	10,617	15.1%	13,299	20.8%	6,241	88.4%	
合計		58,134	100.0%	76,670	100.0%	57,778	100.0%	70,256	100.0%	64,037	100.0%	6,258	10.8%		
受注残	所在地別	日本	20,453	34.2%	19,888	34.0%	19,101	31.7%	16,783	32.3%	21,981	37.2%	2,880	15.1%	
		アジア	12,670	21.2%	9,922	16.9%	15,474	25.7%	13,098	25.2%	11,905	20.1%	△ 3,568	△ 23.1%	
		米州	17,093	28.6%	16,965	29.0%	15,774	26.2%	11,879	22.9%	12,298	20.8%	△ 3,475	△ 22.0%	
		欧州	9,612	16.1%	11,799	20.1%	9,888	16.4%	10,172	19.6%	12,923	21.9%	3,034	30.7%	
	合計		59,828	100.0%	58,575	100.0%	60,239	100.0%	51,934	100.0%	59,109	100.0%	△ 1,129	△ 1.9%	

貸借対照表

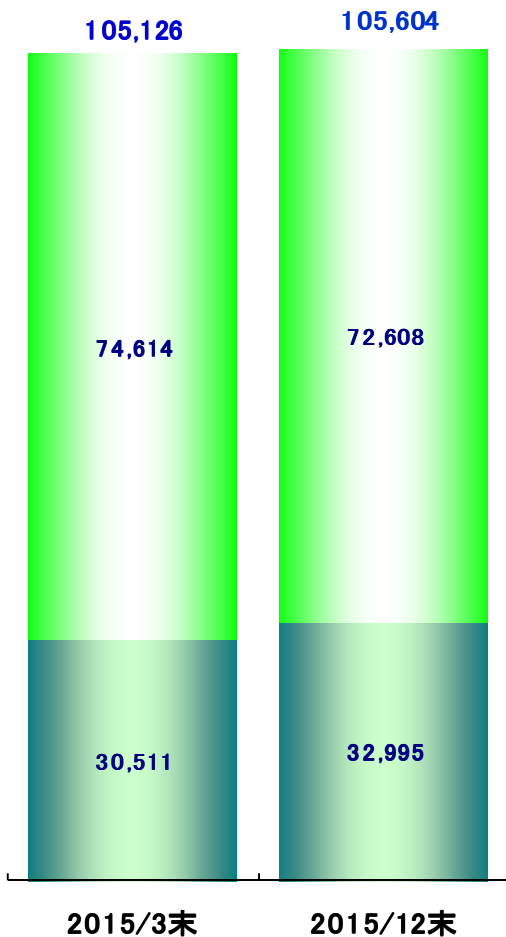
資産合計

(百万円)

■ 固定資産 ■ 流動資産

対前期末

資産合計 +477



流動資産 $\Delta 2,006$
 現預金 $\Delta 987$
 売上債権 +536

固定資産 +2,484
 有形固定資産 +1,943
 投資有価証券 +601

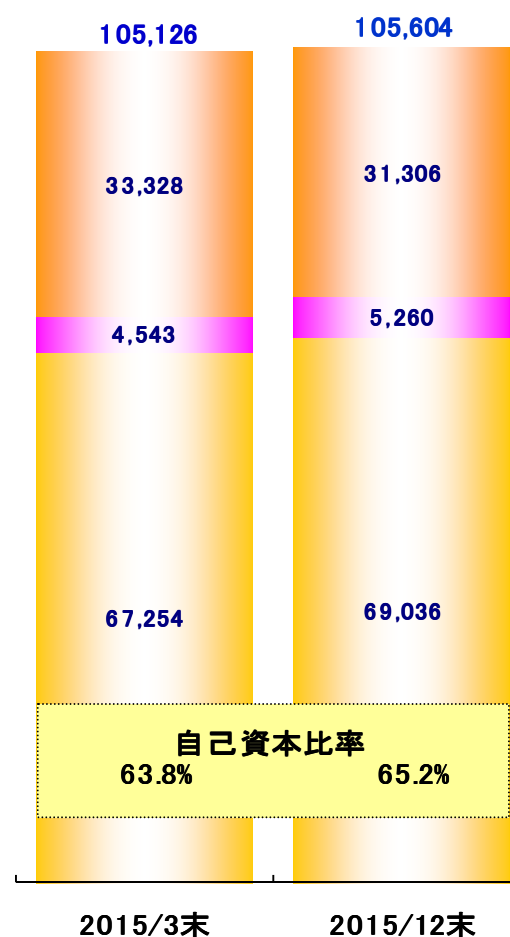
負債・資本合計

(百万円)

■ 純資産 ■ 固定負債 ■ 流動負債

対前期末

負債合計 $\Delta 1,304$



流動負債 $\Delta 2,021$
 買掛債務 $\Delta 2,091$
 未払金 +928
 短期借入金 +2,874
 前受金 $\Delta 1,481$
 圧縮未決算特別勘定 $\Delta 866$

固定負債 +717

純資産 +1,782
 利益剰余金 +2,755
 その他有価証券評価差額金 +334
 為替換算調整勘定 $\Delta 1,539$

自己資本比率
 63.8% 65.2%

2016年3月期業績予想ハイライト



(単位:百万円)	2015年3月期	2016年3月期			対前年度増減	
		3Q累計実績	4Q予想	通期予想	金額	率
売上高	76,897	56,861	21,139	78,000	1,103	1.4%
売上原価	59,650	43,100	17,000	60,100	450	0.8%
売上総利益 〈売上総利益率〉	17,246 22.4%	13,760 24.2%	4,140 19.6%	17,900 22.9%	654	3.8% (+0.5P)
販売費及び一般管理費	9,383	7,306	2,694	10,000	617	6.6%
営業利益 〈営業利益率〉	7,863 10.2%	6,454 11.4%	1,446 6.8%	7,900 10.1%	37	0.5% (-0.1P)
経常利益	8,208	6,939	1,761	8,700	492	6.0%
税引前利益	8,543	6,926	1,774	8,700	157	1.7%
当期純利益	6,205	4,706	1,294	6,000	△ 205	△ 3.3%
1株当たり配当金	30円	—	—	30円	—	—
換算レート	1USD= ¥109.89 1EUR= ¥138.85	¥121.68	¥119.00	¥121.01	¥11.12	10.1%
		¥134.43	¥130.00	¥133.32	¥-5.53	-4.0%

概況

6期連続の増収、 営業・経常増益を目指す

- 売上高 ⇒ アジア向けを中心にプレス機売上を伸ばし、通期目標達成を目指す
- 売上総利益 ⇒ 原価低減等により、先行投資に伴う経費の増加を吸収し、前期比売上総利益増を目指す
- 営業利益 ⇒ 売上総利益増加により販管費の増加を吸収し、前期比増益、過去最高更新を目指す
- 経常利益 ⇒ 上期の為替差益増加が奏功し、前期比増益、過去最高益を目指す
- 当期純利益 ⇒ 前期の特別利益や税金還付の剥落により、当期利益は前期比減少見込み

2016年3月期業績予想(受注・売上高・営業利益)



事業区分別

(単位:百万円)	受注高				売上高			
	2015/3期 実績	2016/3期 予想	増減 (16/3期-15/3期)		2015/3期 実績	2016/3期 予想	増減 (16/3期-15/3期)	
			金額	率			金額	率
プレス	56,355	67,300	10,945	19.4%	62,893	63,300	407	0.6%
サービス	13,717	14,500	783	5.7%	13,803	14,500	697	5.0%
その他	183	200	17	9.3%	199	200	1	0.5%
連結	70,256	82,000	11,744	16.7%	76,897	78,000	1,103	1.4%

所在地セグメント別

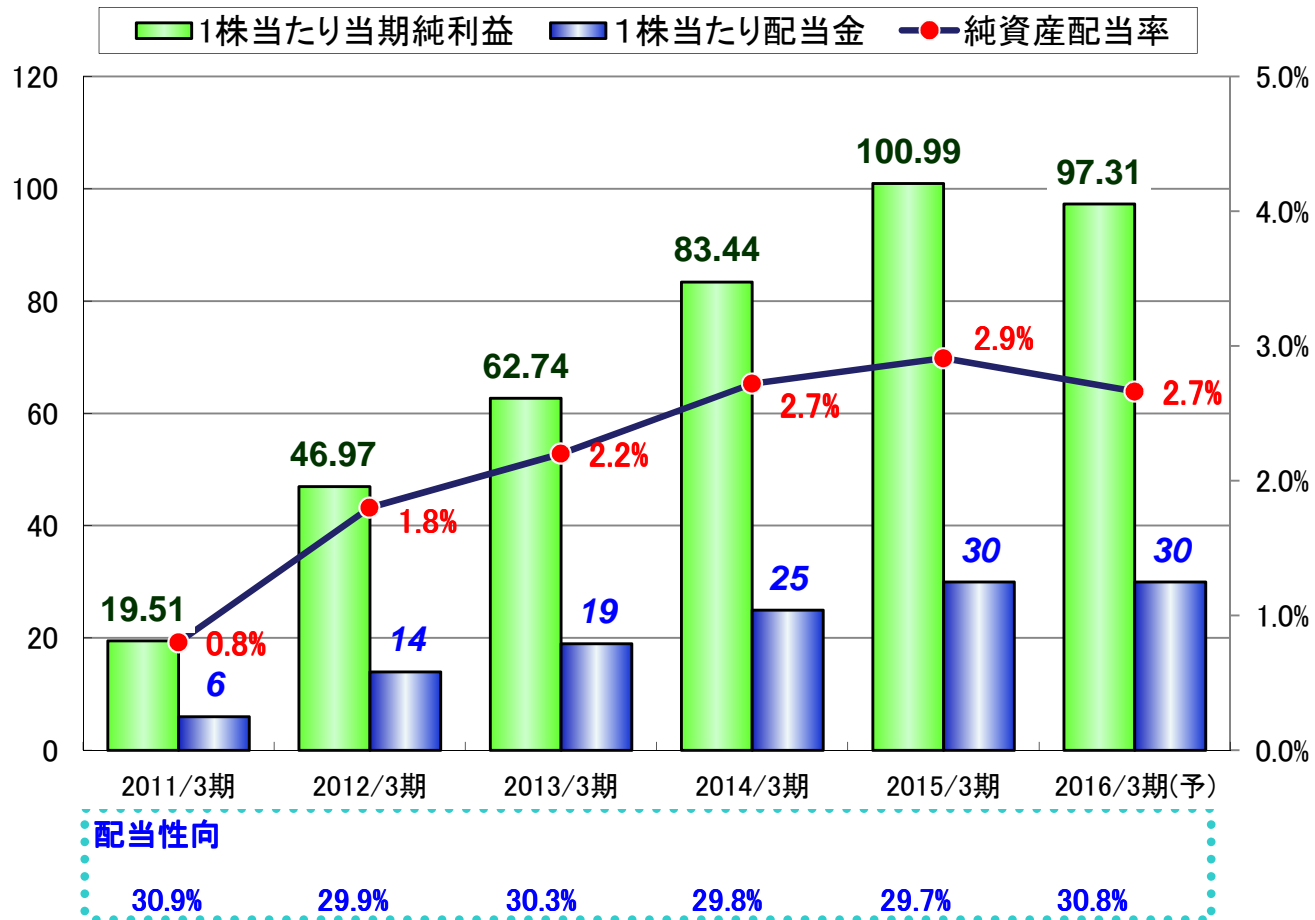
(単位:百万円)	受注高				売上高				営業利益			
	2015/3期 実績	2016/3期 予想	増減 (16/3期-15/3期)		2015/3期 実績	2016/3期 予想	増減 (16/3期-15/3期)		2015/3期 実績	2016/3期 予想	増減 (16/3期-15/3期)	
			金額	率			金額	率			金額	率
日本	21,080	30,000	8,920	42.3%	45,994	43,500	△ 2,494	△ 5.4%	4,765	4,800	35	0.7%
アジア	19,989	17,500	△ 2,489	△ 12.5%	18,858	23,500	4,642	24.6%	1,478	2,400	922	62.4%
米州	18,568	19,000	432	2.3%	24,549	19,500	△ 5,049	△ 20.6%	1,563	1,200	△ 363	△ 23.2%
欧州	10,617	15,500	4,883	46.0%	15,098	15,500	402	2.7%	101	△ 500	△ 601	-
消去・全社					△ 27,604	△ 24,000	3,604	△ 13.1%	△ 45	0	45	-
連結	70,256	82,000	11,744	16.7%	76,897	78,000	1,103	1.4%	7,863	7,900	37	0.5%

株主還元

配当方針:

連結株主資本配当率も考慮して安定的な配当の継続を重視、各期の連結業績に連動して連結配当性向30%を目処に利益配分を行う

単位:円



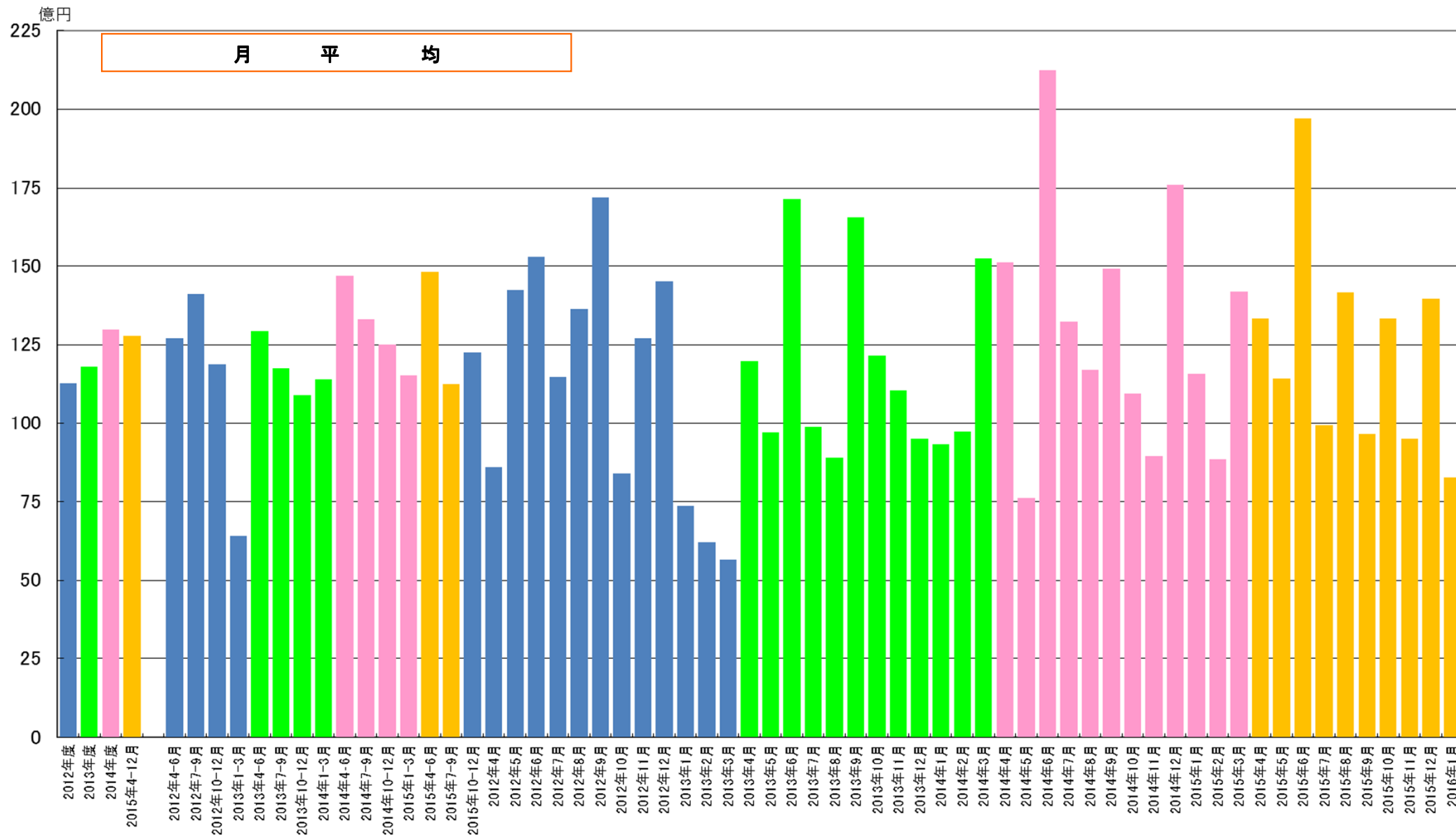
2015/3期上場来最高の配当実施
2016/3期も同水準の配当を継続

2014年5月
自己株式550万株を消却
(発行済株式総数の6.95%)

(参考) 鍛圧機械製造業(プレス系機械) 受注推移 1



プレス系機械: 機械プレス+液圧プレス+鍛造機+自動化装置

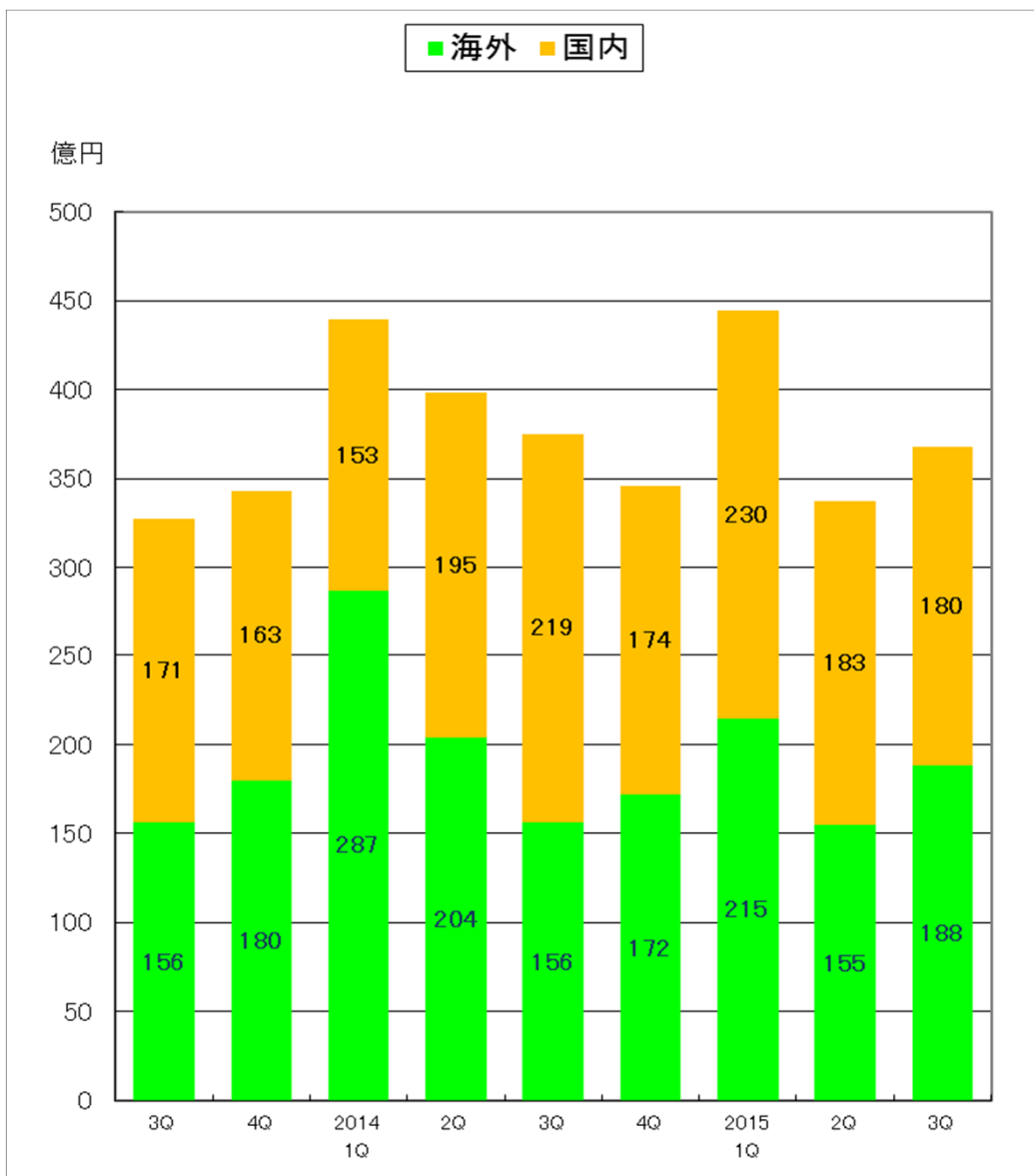


出所: (一社) 日本鍛圧機械工業会

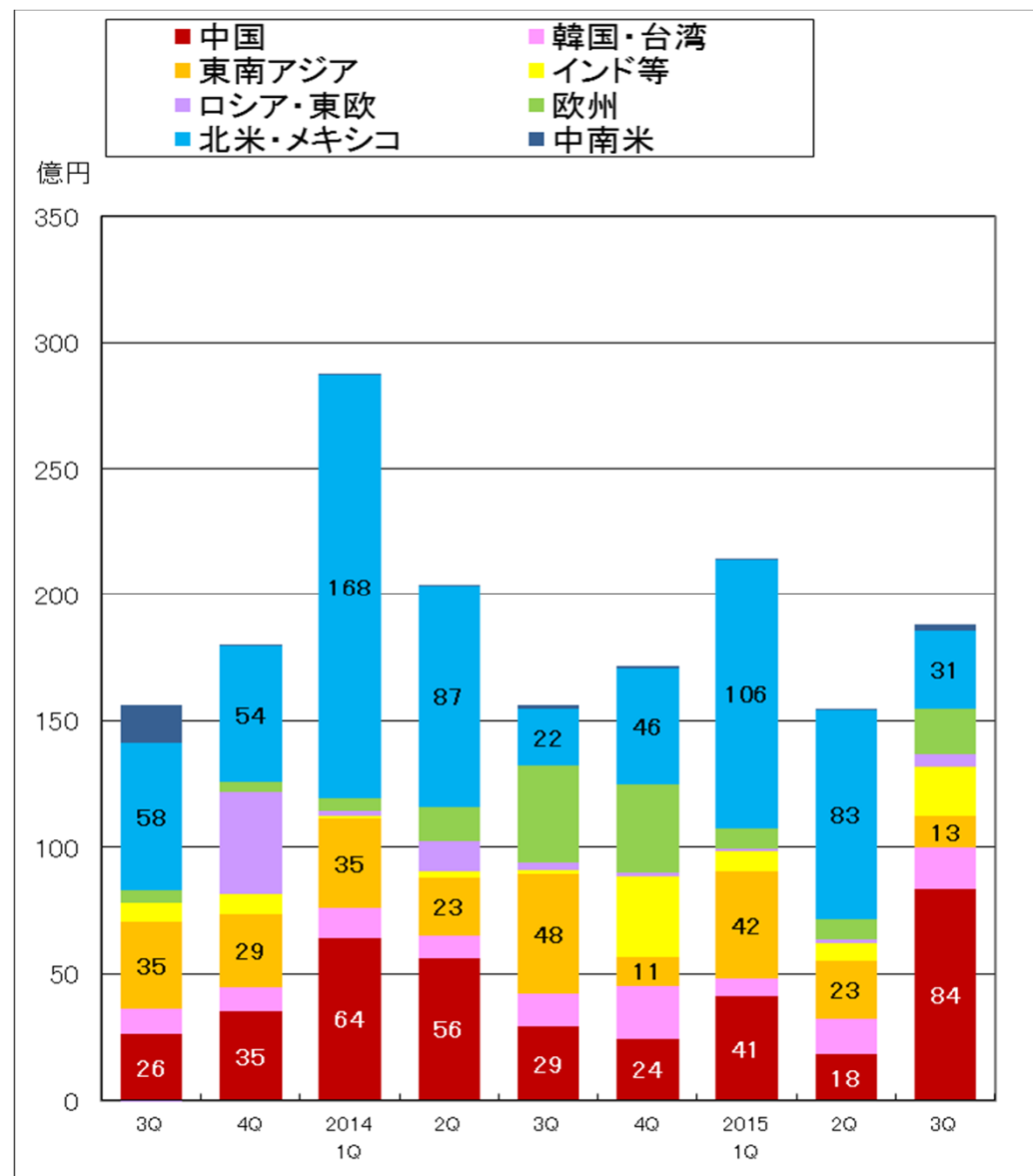
(参考) 鍛圧機械製造業(プレス系機械) 受注推移 2



プレス系機械受注 仕向地別



プレス系機械受注 海外向 地域内訳



当資料取り扱い上の注意点



当資料には将来見通しが含まれております。将来見通しは、現在入手可能な情報から得られた当社の経営者の判断に基づいております。この将来見通しは、仮定または仮定に基づく根拠が含まれており、環境によっては、想定された事実や根拠は実際の結果とは異なる場合があります。

当社または当社の経営者は、将来の結果についての期待または確信を述べていますが、その期待や確信、あるいはそれに近い結果が実際に達成されるという保証はありません。また法令等に別途定めがある場合を除き、当社はいかなる将来見通しも最新のものとする義務を負っておりません。

2016年 2月
アイダエンジニアリング株式会社
代表取締役社長 会田 仁一